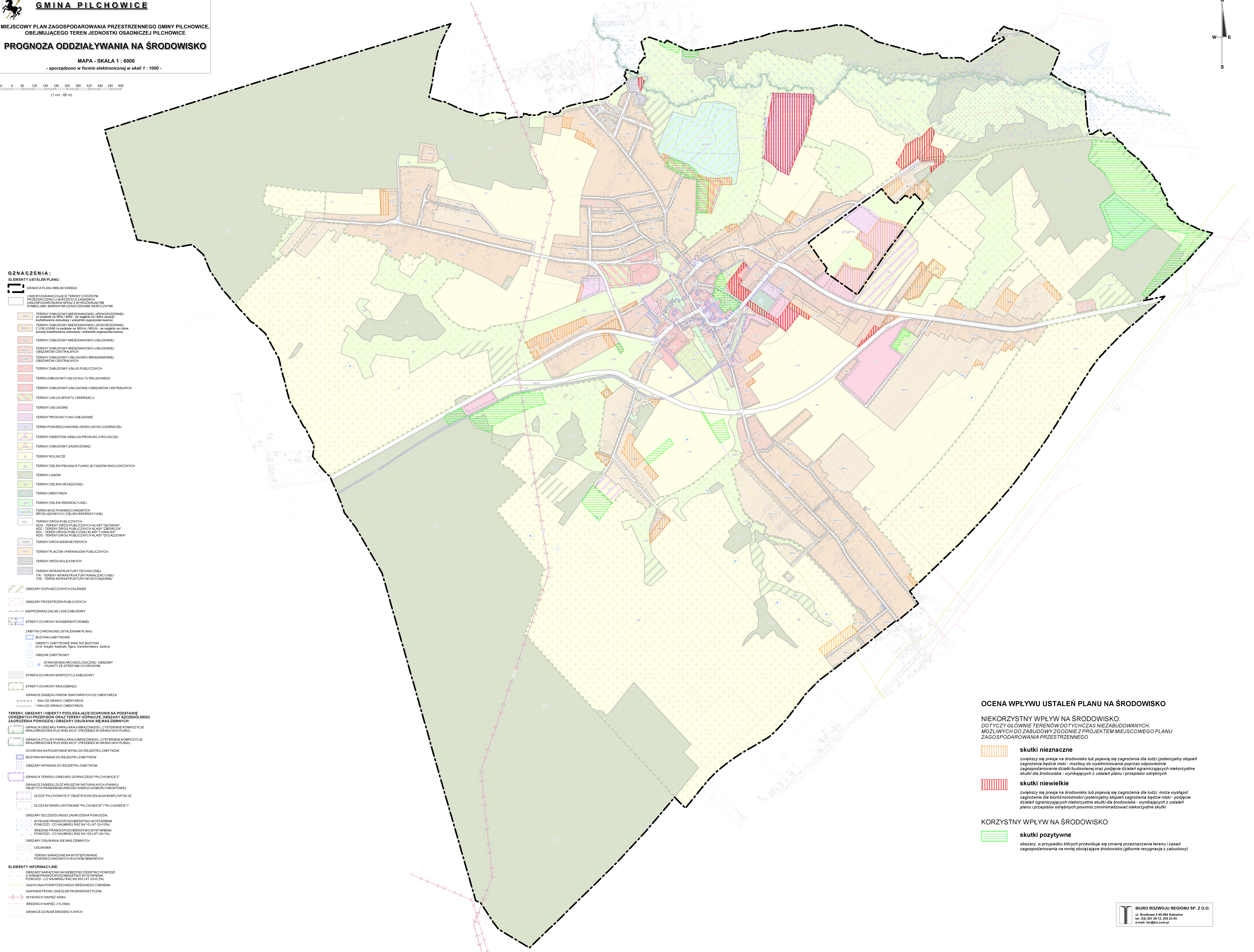


**OZNACZENIA:
 ELEMENTY USTALEN PLANU:**

- GRANICA PLANU MIEJSCOWEGO
- LINIE ROZGRANICZAJĄCE TERENY RÓDZNY PRZEZNACZENIA I WYKAZUJĄCE ZAGOSPODAROWANIE WRAZ Z WYKAZEM ZASADY KATASTRALNEJ (BARWNYMI OZNACZENIAMI GRAFICZNYMI)
- MN - TERENY ZABUDOWY MIESZKANIOWEJ JEDNORÓDZINEJ (w podziale na MN1 - tereny objęte planem zabudowy i MN2 - tereny objęte planem zagospodarowania)
- MN2 - TERENY ZABUDOWY MIESZKANIOWEJ JEDNORÓDZINEJ Z UŻYCIEM W PODZIALE NA MN1A - tereny objęte planem zabudowy i MN2B - tereny objęte planem zagospodarowania
- MN3 - TERENY ZABUDOWY MIESZKANIOWO-USŁUGOWEJ
- MN4 - TERENY ZABUDOWY MIESZKANIOWO-USŁUGOWEJ OBSZARÓW CENTRALNYCH
- MN5 - TERENY ZABUDOWY USŁUGOWO-MIESZKANIOWEJ OBSZARÓW CENTRALNYCH
- UP - TERENY ZABUDOWY USŁUG PUBLICZNYCH
- UK - TERENY ZABUDOWY USŁUG KULTURY I RELIGIJNEGO
- UC - TERENY ZABUDOWY USŁUGOWEJ OBSZARÓW CENTRALNYCH
- US - TERENY USŁUG SPORTU I REKREACJI
- U - TERENY USŁUGOWE
- PU - TERENY PRODUKCJI I USŁUGOWE
- PE - TERENY POWIERZCHNIOWEJ EKSPLOATACJI GÓRNICZEJ
- PR - TERENY OBIEKTÓW OBSŁUGI PRODUKCJI ROLNICZEJ
- ZW - TERENY ZABUDOWY ZAGRODOWEJ
- R - TERENY ROLNICZE
- ZE - TERENY ZIELENI PEŁNIĄCE FUNKCJE CIĄGÓW EKOLOGICZNYCH
- L - TERENY LASÓW
- ZP - TERENY ZIELENI URZĄDZONEJ
- ZS - TERENY CMENTARZA
- ZR - TERENY ZIELENI REKREACYJNEJ
- WS-ZR - TERENY WÓD POWIERZCHNIOWYCH ŚRODLADOWYCH I ZIELENI REKREACYJNEJ
- KD - TERENY DRÓG PUBLICZNYCH
 KOD - TERENY DRÓG PUBLICZNYCH KLASY "GŁÓWNA"
 KOD - TERENY DRÓG PUBLICZNYCH KLASY "ZBIORCZA"
 KOD - TERENY DRÓG PUBLICZNYCH KLASY "LOKALNA"
 KOD - TERENY DRÓG PUBLICZNYCH KLASY "DOJAZDOWA"
- KDW - TERENY DRÓG WIEWIETRZNYCH
- KP - TERENY PŁACÓW I PARKINGÓW PUBLICZNYCH
- DK - TERENY DRÓG KOLEJOWYCH
- IT - TERENY INFRASTRUKTURY TECHNICZNEJ
 ITK - TERENY INFRASTRUKTURY KANALIZACYJNEJ
 ITW - TERENY INFRASTRUKTURY WODOCIĄGOWEJ
- OBSZARY DOPUSZCZONYCH ZALĘBIEN
- OBSZARY PRZESTRZENI PUBLICZNEJ
- NIEPRZEKACZALNE LINIE ZABUDOWY
- STREFY OCHRONY KONSERWATORSKIEJ
- ZABYTKI OCHRONIONE USTALENIAMI PLANU:**
- BUDYNKI ZABYTKOWE
- OBIEKTY ZABYTKOWE INNE NIŻ BUDYNKI (m.in. krzyże, kapliczki, figury, transformatory, bunkry)
- OBSZAR ZABYTKOWY
- STANOWISKA ARCHEOLOGICZNE, OBSZARY I PUNKTY ZE STREFAMI OCHRONY
- STREFA OCHRONY EKSPOZYCJI ZABUDOWY
- STREFA OCHRONY KRAJOBRAZU
- GRANICE ZABIEGU DZIAŁAŃ SANITARNYCH OD CMENTARZA:
 - 50m OD GRANIC CMENTARZA
 - 150m OD GRANIC CMENTARZA
- TERENY, OBSZARY I OBIEKTY PODLEGAJĄCE OCHRONIE NA PODSTAWIE ODRĘBNYCH PRZEPISÓW ORAZ TERENY GÓRNICZE, OBSZARY SZCZEGÓLNEGO ZAGROZENIA POWODZI I OBSZARY OSŁANIA SIĘ MAS ZIEMNYCH:**
- GRANICA OBSZARU PARKU KRAJOBRAZOWEGO, CYSTERSKIE KOMPozyCJE KRAJOBRAZOWE W WIELKICH (PRZEBIEG W GRANICACH PLANU)
- GRANICA OTULINY PARKU KRAJOBRAZOWEGO, CYSTERSKIE KOMPozyCJE KRAJOBRAZOWE W WIELKICH (PRZEBIEG W GRANICACH PLANU)
- OCHRONA NA PODSTAWIE WIERSU DO REJESTRU ZABYTKÓW:**
- BUDYNKI WPISANE DO REJESTRU ZABYTKÓW
- OBSZARY WPISANE DO REJESTRU ZABYTKÓW
- GRANICA TERENU I OBSZARU GÓRNICZEGO "PILCHOWICE 2"
- GRANICE ZABIEGU ZŁOŻ KRUZSZYW NATURALNYCH (PASKU) OBIEKTÓW PRAWDOPODOBIEŃSTWO WYSTĄPIENIA
- ZŁOŻA "PILCHOWICE 2" OBIEKT KONCESJA NA EKSPLOATACJĘ
- ZŁOŻA WYEKSPLOATOWANE "PILCHOWICE 1" I "PILCHOWICE 1"
- OBSZARY SZCZEGÓLNEGO ZAGROZENIA POWODZI:**
- WYSOKIE PRAWDOPODOBIEŃSTWO WYSTĄPIENIA POWODZI - CO NAJMNIEJ RAZ NA 10 LAT (G+10%)
- ŚREDNIE PRAWDOPODOBIEŃSTWO WYSTĄPIENIA POWODZI - CO NAJMNIEJ RAZ NA 100 LAT (G+10%)
- OBSZARY OSŁANIA SIĘ MAS ZIEMNYCH:**
- OSŁWIŚKA
- TERENY NARAŻONE NA WYSTĘPIENIE POWIERZCHNIOWYCH RUCHÓW MASOWYCH
- ELEMENTY INFORMACYJNE:**
- OBSZARY NARAŻONE NA NIEBEZPIECZESTWO POWODZI O NISKIM PRAWDOPODOBIEŃSTWIE WYSTĄPIENIA POWODZI - CO NAJMNIEJ RAZ NA 500 LAT (G+500)
- GAZOCIĄGI PODWYŻSZONEGO ŚREDNIEGO CIŚNIENIA
- NAPIĘTIWNE LINIE ELEKTROENERGETYCZNE
- WYSOKICH NAPIĘĆ 400V
- ŚREDNICH NAPIĘĆ 110-20kV
- GRANICE DZIAŁEK EWIDENCYJNYCH



OCENA WPŁYWU USTALEŃ PLANU NA ŚRODOWISKO

NIEKORZYSTNY WPŁYW NA ŚRODOWISKO:
 DOTYCZY GŁÓWNIIE TERENÓW DOTYCHCZAS NIEZABUDOWANYCH,
 MOŻLIWYCH DO ZABUDOWY ZGODNIE Z PROJEKTEM MIEJSCOWEGO PLANU
 ZAGOSPODAROWANIA PRZESTRZENNEGO

- skutki nieznaczne**
 zwiększy się presja na środowisko lub pojawią się zagrożenia dla ludzi (potencjalny stopień zagrożenia będzie niski - możliwy do wyeliminowania poprzez odpowiednie zagospodarowanie działki budowlanej oraz podjęcie działań ograniczających niekorzystne skutki dla środowiska - wynikających z ustaleń planu i przepisów odrębnych)
- skutki niewielkie**
 zwiększy się presja na środowisko lub pojawią się zagrożenia dla ludzi, może wystąpić zagrożenie dla bioróżnorodności (potencjalny stopień zagrożenia będzie niski - podjęcie działań ograniczających niekorzystne skutki dla środowiska - wynikających z ustaleń planu i przepisów odrębnych powinno zminimalizować niekorzystne skutki)

KORZYSTNY WPŁYW NA ŚRODOWISKO:

- skutki pozytywne**
 obszary, w przypadku których przewiduje się zmianę przeznaczenia terenu i zasad zagospodarowania na mniej obciążające środowisko (głównie rezygnacja z zabudowy)